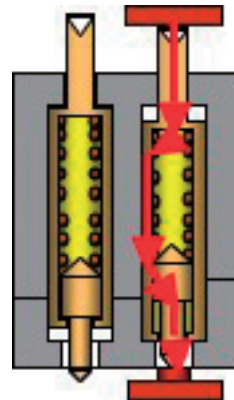
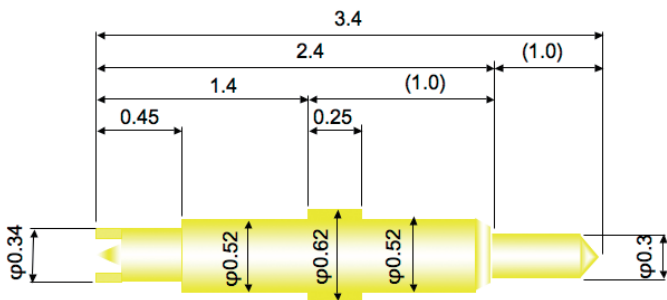


- To achieve cost reduction of Probe Pin / プロブピンのコスト削減を実現します
- The short pass structure enables to have the same level of contact resistance with Probe Pin. / 短絡構造によりプロブピンと同レベルの接触抵抗を可能にします
- RoHS compliant / RoHS対応品



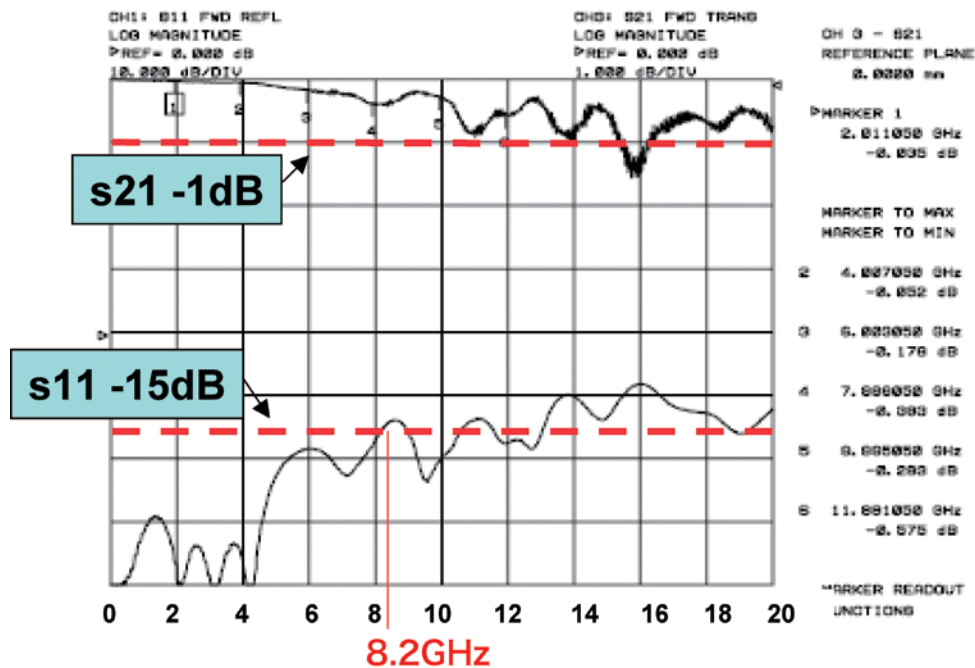
Low Cost Probe(LCP)

◆ BGAT-3.3CL-0.8-002-01



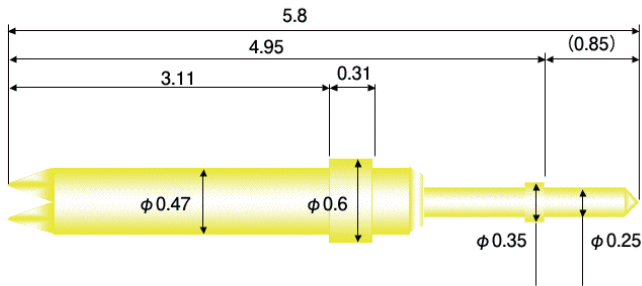
Specification/仕様	
-Total Pin Length 全長	3.4mm
-Operating Pin Length 実用長	2.9mm
-Pitch ピッチ	0.8~1.0mm
- Operating Contact force(at 2.9mm) 実用荷重	32.6gf
-Insertion (Mecanical) 機械寿命	200,000cycle
-Operating Temperature 使用温度	-55 to +125°C
-Contact Resistance(Initial) 接触抵抗(初期値)	150mΩ
Material & Plating/材質、メッキ	
-Curling カーリング	BeCu-Au Plating
-Plunger プランジャー	BeCu-Au Plating
-Spring スプリング	SWP-Au Plating

Insertion Loss & Return Loss



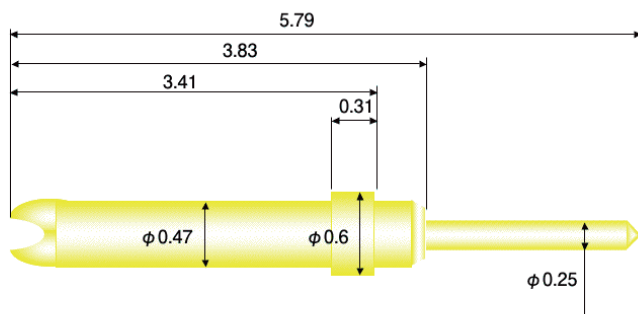
Low Cost Probe(LCP)

◆ BGA-1936C-1.0-01-10



Specification / 仕様	
-Total Pin Length 全長	5.8mm
-Operating Pin Length 実用長	5.08mm
-Pitch ピッチ	0.8~1.0mm
- Operating Contact force(at 5.08mm) 実用荷重	25gf
-Insertion (Mecanical) 機械寿命	200,000cycle
-Operating Temperature 使用温度	-55 to +150℃
-Contact Resistance(Initial) 接触抵抗(初期値)	150mΩ
Material & Plating / 材質、メッキ	
-Curling カーリング	BeCu-Au Plating
-Plunger プランジャー	BeCu-Au Plating
-Spring スプリング	SUS-Au Plating

◆ LGA-1936C-1.0-01-01



Specification / 仕様	
-Total Pin Length 全長	5.7mm
-Operating Pin Length 実用長	4.98mm
-Pitch ピッチ	0.8~1.0mm
- Operating Contact force(at 4.98mm) 実用荷重	30gf
-Insertion (Mecanical) 機械寿命	200,000cycle
-Operating Temperature 使用温度	-55 to +150℃
-Contact Resistance(Initial) 接触抵抗(初期値)	150mΩ
Material & Plating / 材質、メッキ	
-Curling カーリング	BeCu-Au Plating
-Plunger プランジャー	BeCu-Au Plating
-Spring スプリング	SUS-Au Plating

TEST SOCKET

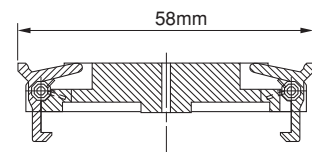
PROBE PIN TYPE

- Flexible Design / フレキシブルな設計
- Minimize Cost / 最小コスト
- Quick Turn Around / 短納期

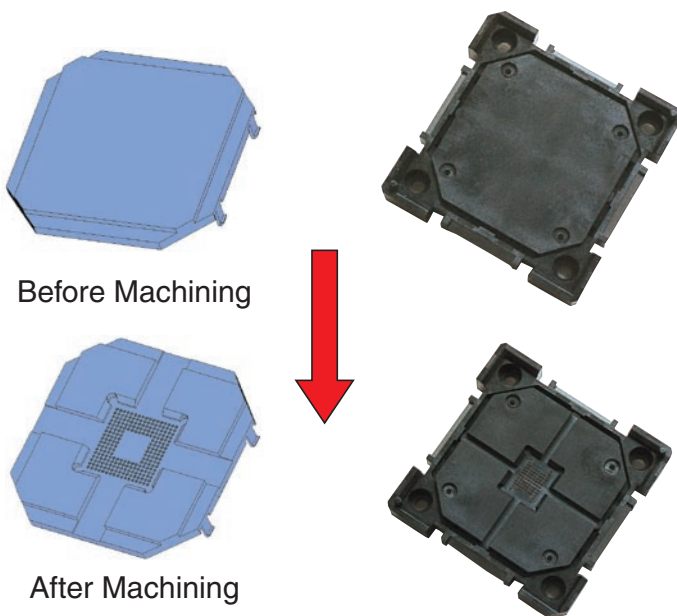
Blank Socket ブランクソケット

- Applicable Package: / 適用パッケージ
- Max. Device Body Size: 31 × 31 / 最大デバイスサイズ: 31 × 31
- Pkg. Type: BGA, CSP, LGA / パッケージタイプ: BGA, CSP, LGA
- Pitch: 0.5 ~ 1.27mm / ピッチ: 0.5 ~ 1.27mm

Cover for Manual Test マニュアル試験用カバー



Example of Blank Socket ブランクソケットの例



Applicable Probe Pins for Blank Socket ブランクソケット用適用プローブピン

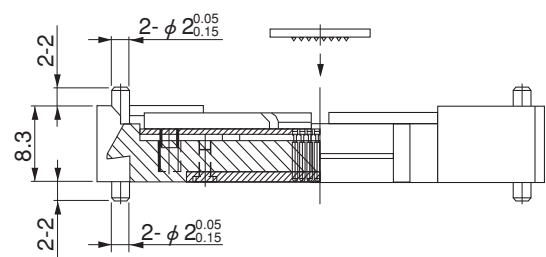
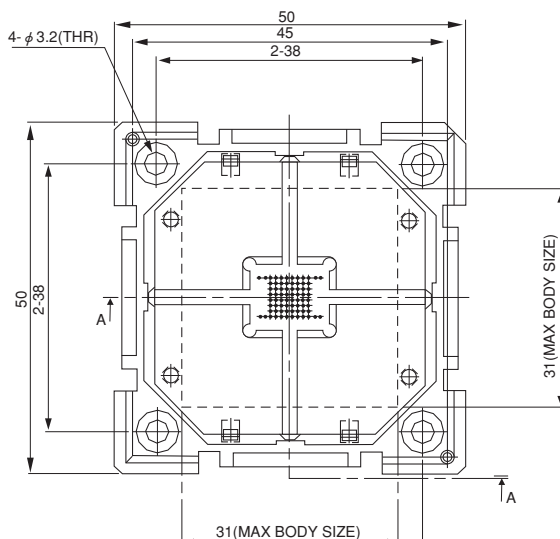


5.7mm for 0.5mm pitch



5.8mm for 0.8mm pitch

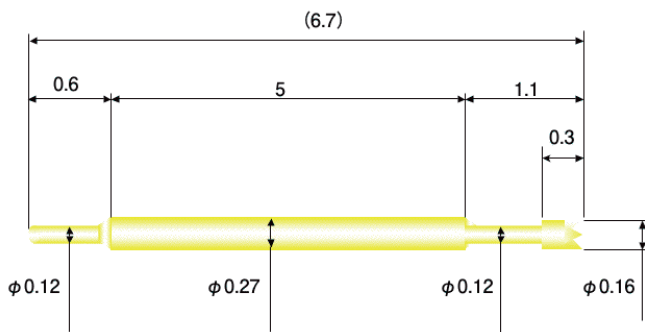
Concept Drawing



SECTION A-A

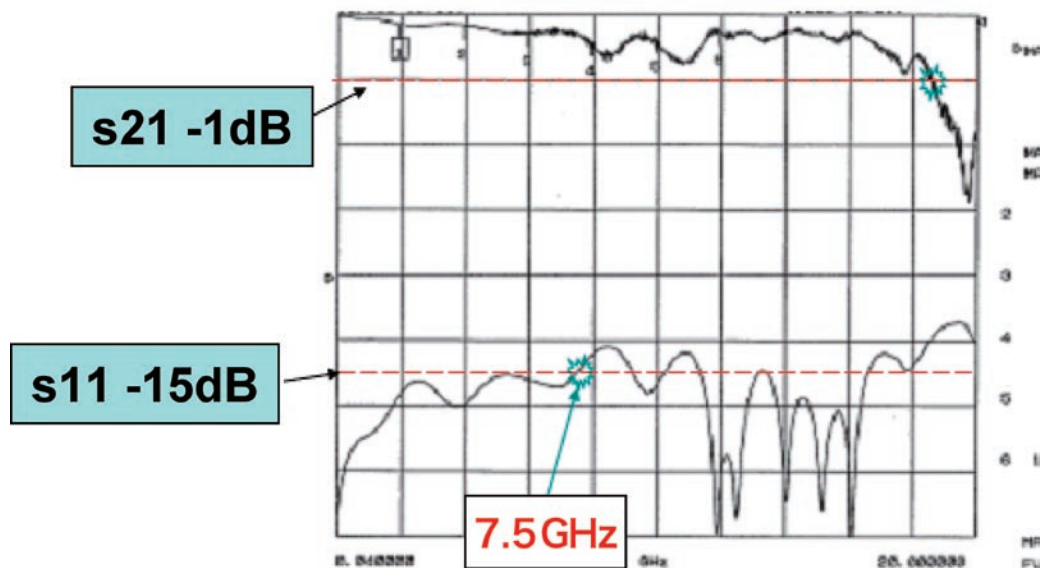
PROBE PIN

◆ BGAT-260-0.37-01-20



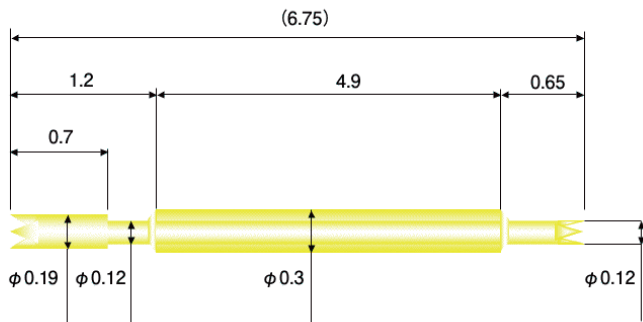
Specification / 仕様	
-Total Pin Length 全長	6.7mm
-Operating Pin Length 実用長	6.2mm
-Pitch ピッチ	0.4mm
- Operating Contact force(at 5.05mm) 実用荷重	20gf
-Insertion (Mecanical) 機械寿命	200,000cycle
-Operating Temperature 使用温度	-55 to +125°C
-Contact Resistance(Initial) 接触抵抗(初期値)	100mΩ
Material & Plating / 材質、メッキ	
-Plunger プランジャー	BeCu-Au Plating
-Barell バレル	Bs-Au Plating
-Spring スプリング	SWP-Au Plating

Insertion Loss & Return Loss



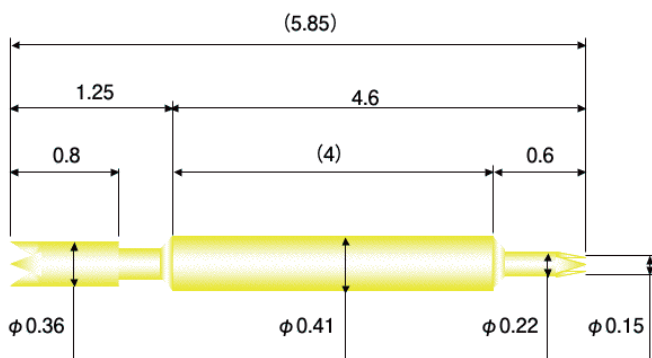
PROBE PIN TYPE

◆ BGAT-6.75PR-0.4-001-10



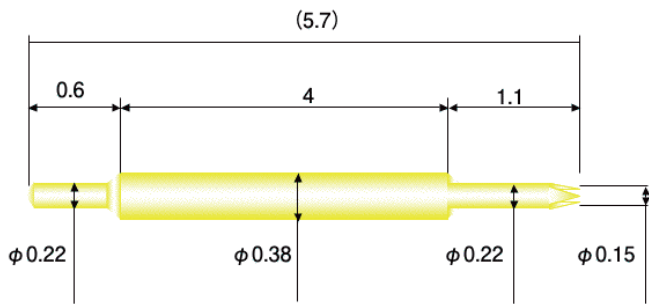
Specification / 仕様	
-Total Pin Length 全長	6.75mm
-Operating Pin Length 実用長	6.3mm
-Pitch ピッチ	0.4mm
- Operating Contact force(at 6.3mm) 実用荷重	20gf
-Insertion (Mecanical) 機械寿命	500,000cycle
-Operating Temperature 使用温度	-55 to +150℃
-Contact Resistance(Initial) 接触抵抗(初期値)	100mΩ
Material & Plating / 材質、メッキ	
-Plunger プランジャー	BeCu-Au Plating
-Barell バレル	Bs-Au Plating
-Spring スプリング	SWP-Au Plating

◆ BGAT-5.85PR-0.5-001-01



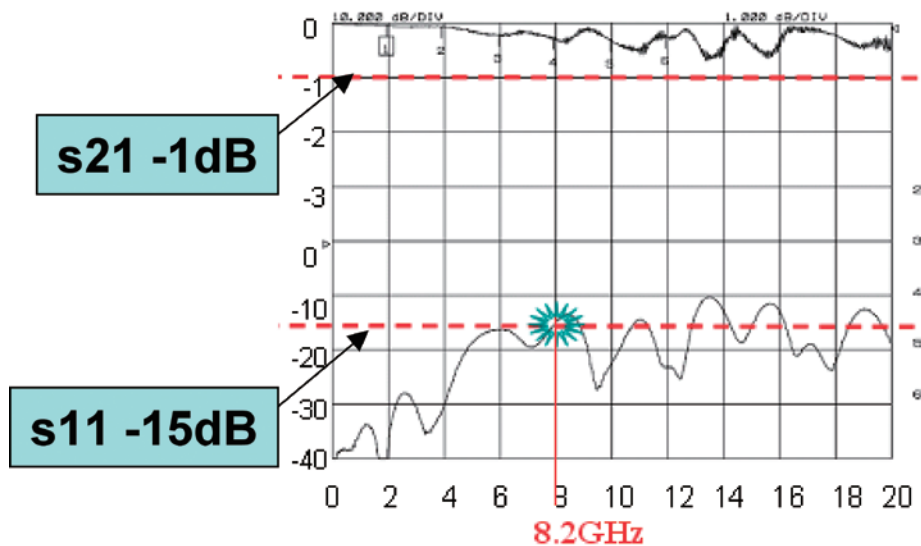
Specification / 仕様	
-Total Pin Length 全長	5.85mm
-Operating Pin Length 実用長	5.3mm
-Pitch ピッチ	0.5mm
- Operating Contact force(at 5.3mm) 実用荷重	25gf
-Insertion (Mecanical) 機械寿命	500,000cycle
-Operating Temperature 使用温度	-55 to +150℃
-Contact Resistance(Initial) 接触抵抗(初期値)	100mΩ
Material & Plating / 材質、メッキ	
-Plunger プランジャー	BeCu-Au Plating
-Barell バレル	Bs-Au Plating
-Spring スプリング	SWP-Au Plating

◆ BGA-256-0.5-02-01



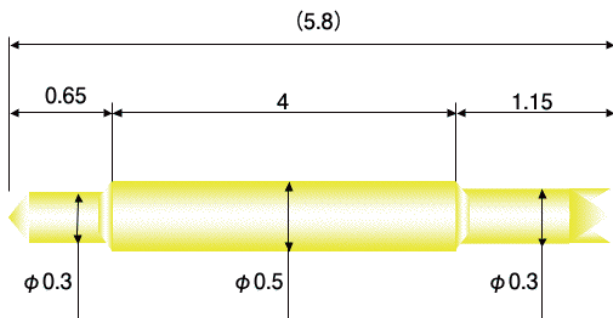
Specification / 仕様	
-Total Pin Length 全長	5.7mm
-Operating Pin Length 実用長	5.05mm
-Pitch ピッチ	0.5~0.65mm
- Operating Contact force(at 5.05mm) 実用荷重	22gf
-Insertion (Mechanical) 機械寿命	200,000cycle
-Operating Temperature 使用温度	-55 to +125°C
-Contact Resistance(Initial) 接触抵抗(初期値)	100mΩ
Material & Plating / 材質、メッキ	
-Plunger プランジャー	BeCu-Au Plating
-Barell バレル	Bs-Au Plating
-Spring スプリング	SWP-Au Plating

Insertion Loss & Return Loss



PROBE PIN TYPE

◆ BGA-48-0.75-01-03



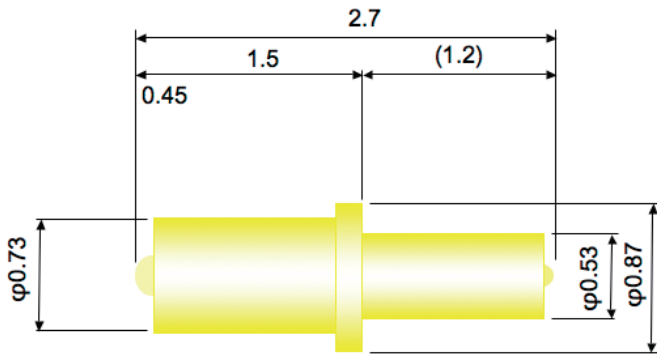
Specification / 仕様	
-Total Pin Length 全長	5.8mm
-Operating Pin Length 実用長	5.15mm
-Pitch ピッチ	0.65~1.27mm
- Operating Contact force (at 5.05mm) 実用荷重	25gf
-Insertion (Mechanical) 機械寿命	200,000cycle
-Operating Temperature 使用温度	-55 to +125°C
-Contact Resistance (Initial) 接触抵抗 (初期値)	100mΩ
Material & Plating / 材質、メッキ	
-Plunger プランジャー	BeCu-Au Plating
-Barell バレル	Bs-Au Plating
-Spring スプリング	SWP-Au Plating

PROBE PIN

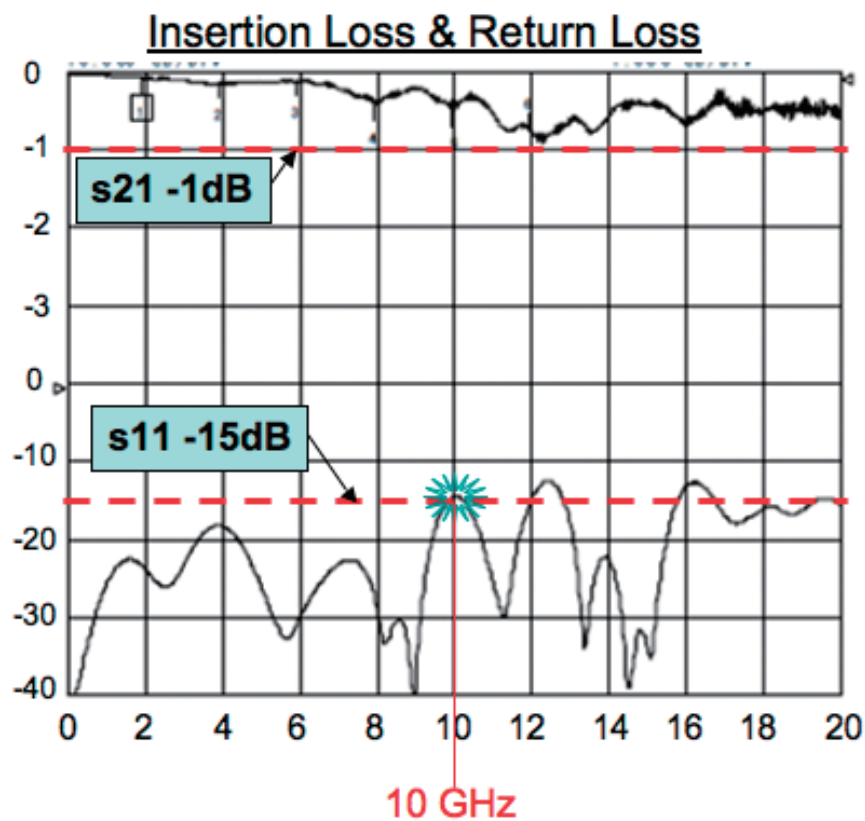
Short Length Type

PROBE PIN TYPE

◆ LGAT-2.7CC-1.0-001-01

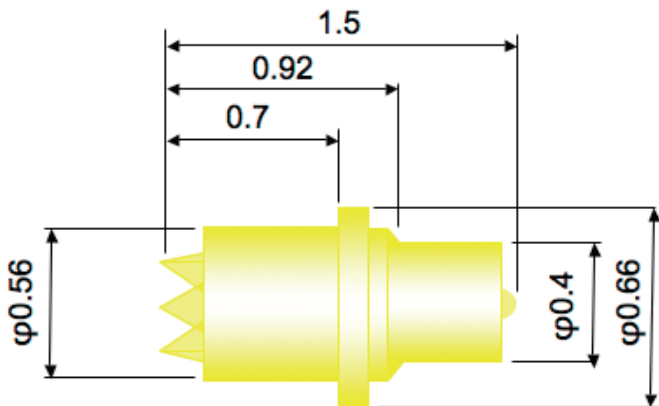


Specification / 仕様	
-Total Pin Length 全長	2.7mm
-Operating Pin Length 実用長	2.0mm
-Pitch ピッチ	1.0mm
- Operating Contact force(at 1.1mm) 実用荷重	21gf
-Insertion (Mecanical) 機械寿命	200,000cycle
-Operating Temperature 使用温度	-55 to +125°C
-Contact Resistance(Initial) 接触抵抗(初期値)	50mΩ
Material & Plating / 材質、メッキ	
-Plunger プランジャー	Brass-Au Plating
-Spring スプリング	SUS-Au Plating



Short Length Type

◆ BGAT-1.5CC-0.8-001-01



Specification / 仕様	
-Total Pin Length 全長	1.5mm
-Operating Pin Length 実用長	1.1mm
-Pitch ピッチ	0.8mm
- Operating Contact force(at 1.1mm) 実用荷重	25gf
-Insertion (Mechanical) 機械寿命	250,000cycle
-Operating Temperature 使用温度	-55 to +125°C
-Contact Resistance(Initial) 接触抵抗(初期値)	50mΩ
Material & Plating / 材質、メッキ	
-Plunger プランジャー	BeCu-Au Plating
-Spring スプリング	SWP-Au Plating

Insertion Loss & Return Loss

